

**FRAT**   
**JAMBVILLE**  
 **2026**

**CONSIGNES BRADERIE  
DIOCESE DE NANTERRE**

Mai 2026

# « Braderie »

## dimanche 17 mai 2026

- **2 BOUCLES DE CIRCULATION**
  - Rouge ou Bleu, à bien respecter !
- **HORAIRES :**
  - 09h30 à 14h00 : accès au parc uniquement pour **les véhicules déposant du matériel**,
  - 12h00 : Messe à la grande tente,
  - 09h30 - 17h00 : parc ouvert à tous
  - Possibilité de profiter du parc et de ramener votre déjeuner pour manger sur place.
- **STATIONNEMENT**
  - Pas de stationnement dans le parc
  - Stationnement des véhicules sur le parking à l'extérieur du parc
- **AFFICHETTE POUR LES VEHICULES ENTRANT DANS LE PAC**
  - A imprimer,
  - A mettre sur le pare-brise du véhicule.

**BOUCLE : BLEUE**



**DIOCESE : NANTERRE - 92**

**VILLAGE : SOURCEVILLE**

**FRAT JAMBVILLE 2026**

*Braderie : Dimanche 17 mai de 9h30 à 14h00  
Récupération : Lundi 25 mai de 13h45 à 14h30  
Affiche à déposer sur ton pare-brise*

**BOUCLE : BLEUE**



**DIOCESE : NANTERRE - 92**

**VILLAGE : ESPRITVILLE**

**FRAT JAMBVILLE 2026**

*Braderie : Dimanche 17 mai de 9h30 à 14h00  
Récupération : Lundi 25 mai de 13h45 à 14h30  
Affiche à déposer sur ton pare-brise*

**BOUCLE : BLEUE**



**DIOCESE : NANTERRE - 92**

**VILLAGE : ROBINSONVILLE**

**FRAT JAMBVILLE 2026**

*Braderie : Dimanche 17 mai de 9h30 à 14h00  
Récupération : Lundi 25 mai de 13h45 à 14h30  
Affiche à déposer sur ton pare-brise*

# Récupération des tentes lundi 25 mai 2026

- **2 BOUCLES DE CIRCULATION**
  - Rouge ou Bleu, à bien respecter
- **HORAIRES :**
  - De 13h45 à 14h30
- **STATIONNEMENT**
  - Pas de stationnement dans le parc
- **AFFICHETTE POUR LES VEHICULES ENTRANT DANS LE PAC**
  - A imprimer,
  - A mettre sur le pare-brise du véhicule.

**BOUCLE :** BLEUE



**DIOCESE :** NANTERRE - 92

**VILLAGE :** SOURCEVILLE

**FRAT  
JAMBVILLE  
2026**

*Braderie : Dimanche 17 mai de 9h30 à 14h00  
Récupération : Lundi 25 mai de 13h45 à 14h30  
Affiche à déposer sur ton pare-brise*

**BOUCLE :** BLEUE



**DIOCESE :** NANTERRE - 92

**VILLAGE :** ESPRITVILLE

**FRAT  
JAMBVILLE  
2026**

*Braderie : Dimanche 17 mai de 9h30 à 14h00  
Récupération : Lundi 25 mai de 13h45 à 14h30  
Affiche à déposer sur ton pare-brise*

**BOUCLE :** BLEUE



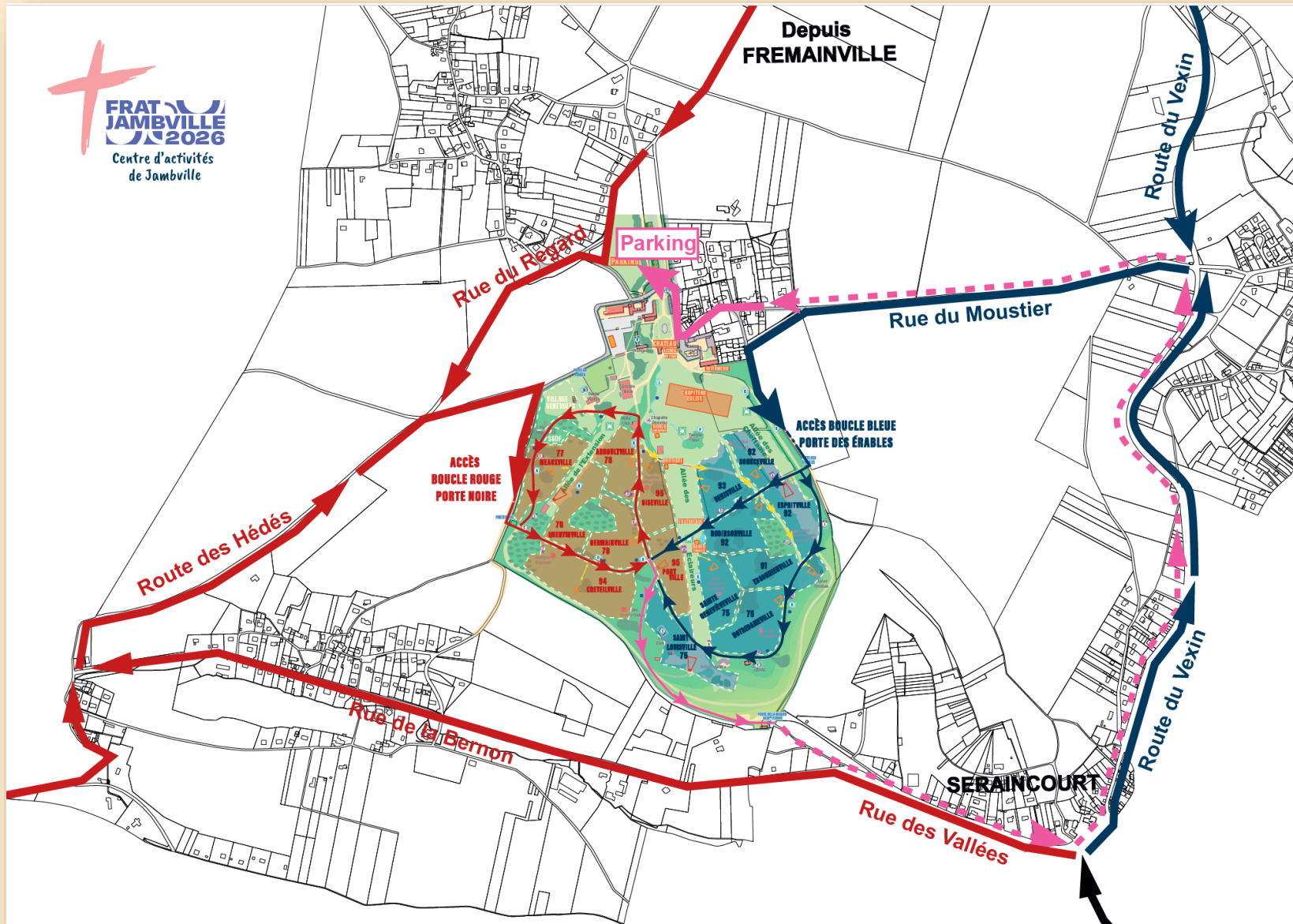
**DIOCESE :** NANTERRE - 92

**VILLAGE :** ROBINSONVILLE

**FRAT  
JAMBVILLE  
2026**

*Braderie : Dimanche 17 mai de 9h30 à 14h00  
Récupération : Lundi 25 mai de 13h45 à 14h30  
Affiche à déposer sur ton pare-brise*

# Accès aux boucles et au parking



**BOUCLE :**

**BLEUE**



**DIOCESE :**

**NANTERRE - 92**

**VILLAGE :**

**SOURCEVILLE**

**FRAT**  
**JAMBVILLE**  
**2026**

*Braderie : Dimanche 17 mai de 9h30 à 14h00*  
*Récupération : Lundi 25 mai de 13h45 à 14h30*  
*Affiche à déposer sur ton pare-brise*

**BOUCLE :**

**BLEUE**



**DIOCESE :**

**NANTERRE - 92**

**VILLAGE :**

**ROBINSONVILLE**

**FRAT**  
**JAMBVILLE**  
**2026**

*Braderie : Dimanche 17 mai de 9h30 à 14h00*  
*Récupération : Lundi 25 mai de 13h45 à 14h30*  
*Affiche à déposer sur ton pare-brise*

**BOUCLE :**

**BLEUE**



**DIOCESE :**

**NANTERRE - 92**

**VILLAGE :**

**ESPRITVILLE**

**FRAT**  
**JAMBVILLE**  
**2026**

*Braderie : Dimanche 17 mai de 9h30 à 14h00*  
*Récupération : Lundi 25 mai de 13h45 à 14h30*  
*Affiche à déposer sur ton pare-brise*