

FRAT 
JAMBVILLE
 **2026**

**CONSIGNES BRADERIE
DIOCESE D'EVRY C.E.**

Mai 2026

« Braderie »

dimanche 17 mai 2026

- **2 BOUCLES DE CIRCULATION**
 - Rouge ou Bleu, à bien respecter !
- **HORAIRES :**
 - 09h30 à 14h00 : accès au parc uniquement pour **les véhicules déposant du matériel,**
 - 12h00 : Messe à la grande tente,
 - 09h30 - 17h00 : parc ouvert à tous
 - Possibilité de profiter du parc et de ramener votre déjeuner pour manger sur place.
- **STATIONNEMENT**
 - Pas de stationnement dans le parc
 - Stationnement des véhicules sur le parking à l'extérieur du parc
- **AFFICHETTE POUR LES VEHICULES ENTRANT DANS LE PAC**
 - A imprimer,
 - A mettre sur le pare-brise du véhicule.

BOUCLE : **BLEUE**



DIOCESE : **EVRY-CORBEIL - 91**

VILLAGE : **ESSONNIENVILLE**

FRAT
JAMBVILLE
2026

Braderie : Dimanche 17 mai de 9h30 à 14h00
Récupération : Lundi 25 mai de 13h45 à 14h30
Affiche à déposer sur ton pare-brise

Récupération des tentes lundi 25 mai 2026

- **2 BOUCLES DE CIRCULATION**
 - Rouge ou Bleu, à bien respecter
- **HORAIRES :**
 - De 13h45 à 14h30
- **STATIONNEMENT**
 - Pas de stationnement dans le parc
- **AFFICHETTE POUR LES VEHICULES ENTRANT DANS LE PAC**
 - A imprimer,
 - A mettre sur le pare-brise du véhicule.

BOUCLE : **BLEUE**



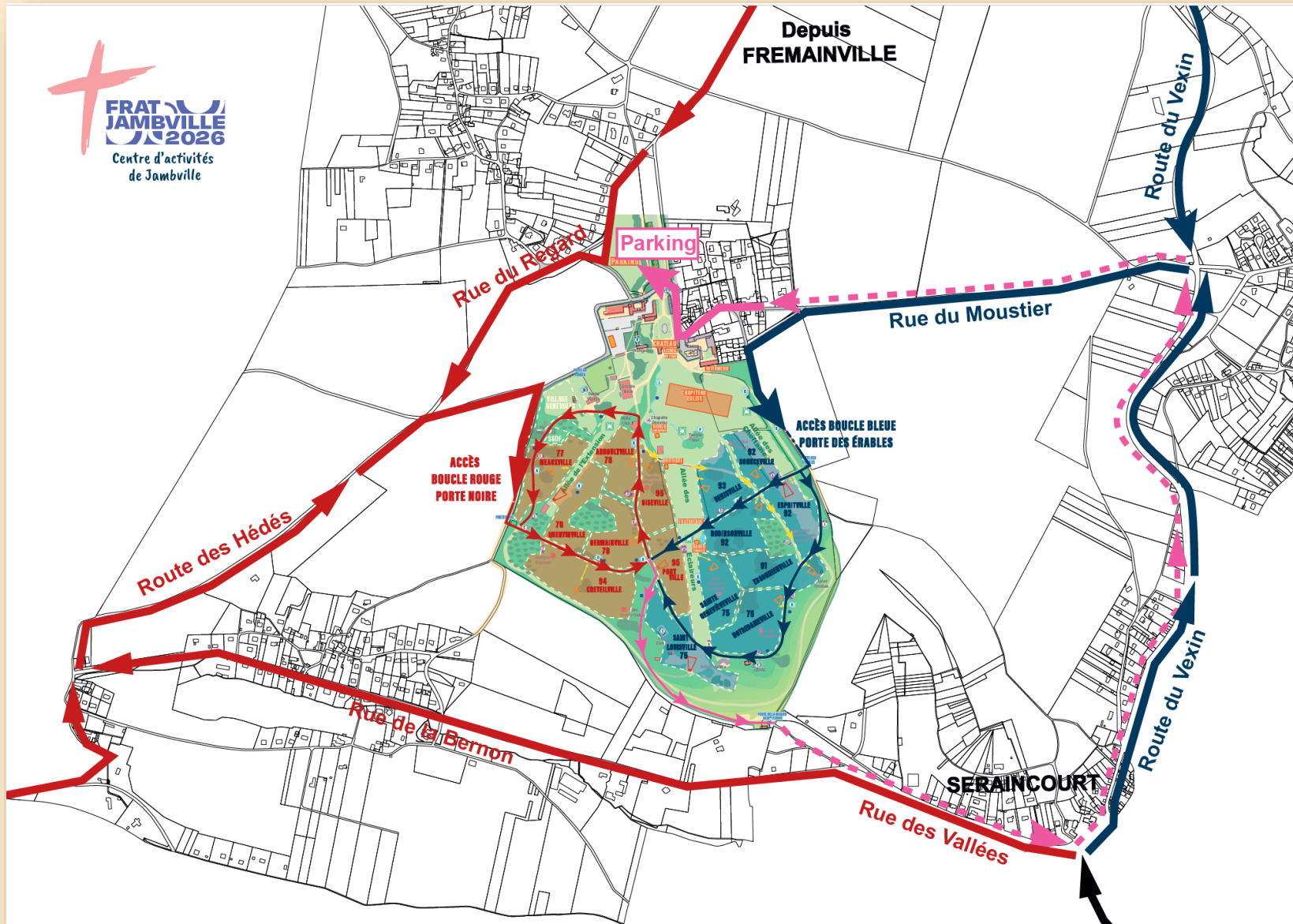
DIOCESE : **EVRY-CORBEIL - 91**

VILLAGE : **ESSONNIENVILLE**

FRAT
JAMBVILLE
2026

Braderie : Dimanche 17 mai de 9h30 à 14h00
Récupération : Lundi 25 mai de 13h45 à 14h30
Affiche à déposer sur ton pare-brise

Accès aux boucles et au parking



BOUCLE :

BLEUE



DIOCESE :

EVRY-CORBEIL - 91

VILLAGE :

ESSONNIENVILLE

**FRAT
JAMBVILLE
2026**

*Braderie : Dimanche 17 mai de 9h30 à 14h00
Récupération : Lundi 25 mai de 13h45 à 14h30
Affiche à déposer sur ton pare-brise*