



**FRAT**  
*PENECÔTE* 2024  
**JAMBVILLE**

**FRAT AUX CHAMPS  
FAC 2**

**DIOCESE DE NANTERRE  
03 AVRIL 2024**

# ***PRIERE***

FRAT  
PENTECÔTE 2024  
JAMVILLE





# CHANT

**Que vienne ton règne  
Que ton nom soit sanctifié  
Sur la terre comme au ciel  
Que ta volonté soit faite**

**Que coule en torrents  
Ton esprit de vérité  
Donne-nous ton espérance  
Ton amour, ta sainteté**

1. Qui pourrait nous séparer  
De ton amour immense  
Qui pourrait nous détourner  
De ta miséricorde

2. Tu habites nos louanges  
Tu inspires nos prières  
Nous attires en ta présence  
Pour nous tourner vers nos frères

3. Tu seras notre lumière  
Il n'y aura plus de nuit  
Ton nom sera sur nos lèvres  
De larmes, il n'y aura plus



## Parole de Dieu : Romains 12,9-18.

Que votre amour soit sans hypocrisie. Fuyez le mal avec horreur, attachez-vous au bien. Soyez unis les uns aux autres par l'affection fraternelle, rivalisez de respect les uns pour les autres.

**Ne ralentissez pas votre élan**, restez dans la ferveur de l'Esprit, servez le Seigneur,

ayez la joie de l'espérance, tenez bon dans l'épreuve, soyez assidus à la prière.

Partagez avec les fidèles qui sont dans le besoin, pratiquez l'hospitalité avec empressement. Bénissez ceux qui vous persécutent ; souhaitez-leur du bien, et non pas du mal. Soyez joyeux avec ceux qui sont dans la joie, pleurez avec ceux qui pleurent. Soyez bien d'accord les uns avec les autres ; n'ayez pas le goût des grandeurs, mais laissez-vous attirer par ce qui est humble. Ne vous fiez pas à votre propre jugement. Ne rendez à personne le mal pour le mal, appliquez-vous à bien agir aux yeux de tous les hommes. Autant que possible, pour ce qui dépend de vous, vivez en paix avec tous les hommes.



# ***COMMUNICATION EQUIPE DIO***

- Présentation,
- e-formation,
- Consignes diocésaines
- Signes distinctifs / couleur diocèse
- Transports,
- Temps diocésain



# ***LES FRATEUX 2024***



**FRAT**  
PENTECÔTE 2024  
JAMBVILLE

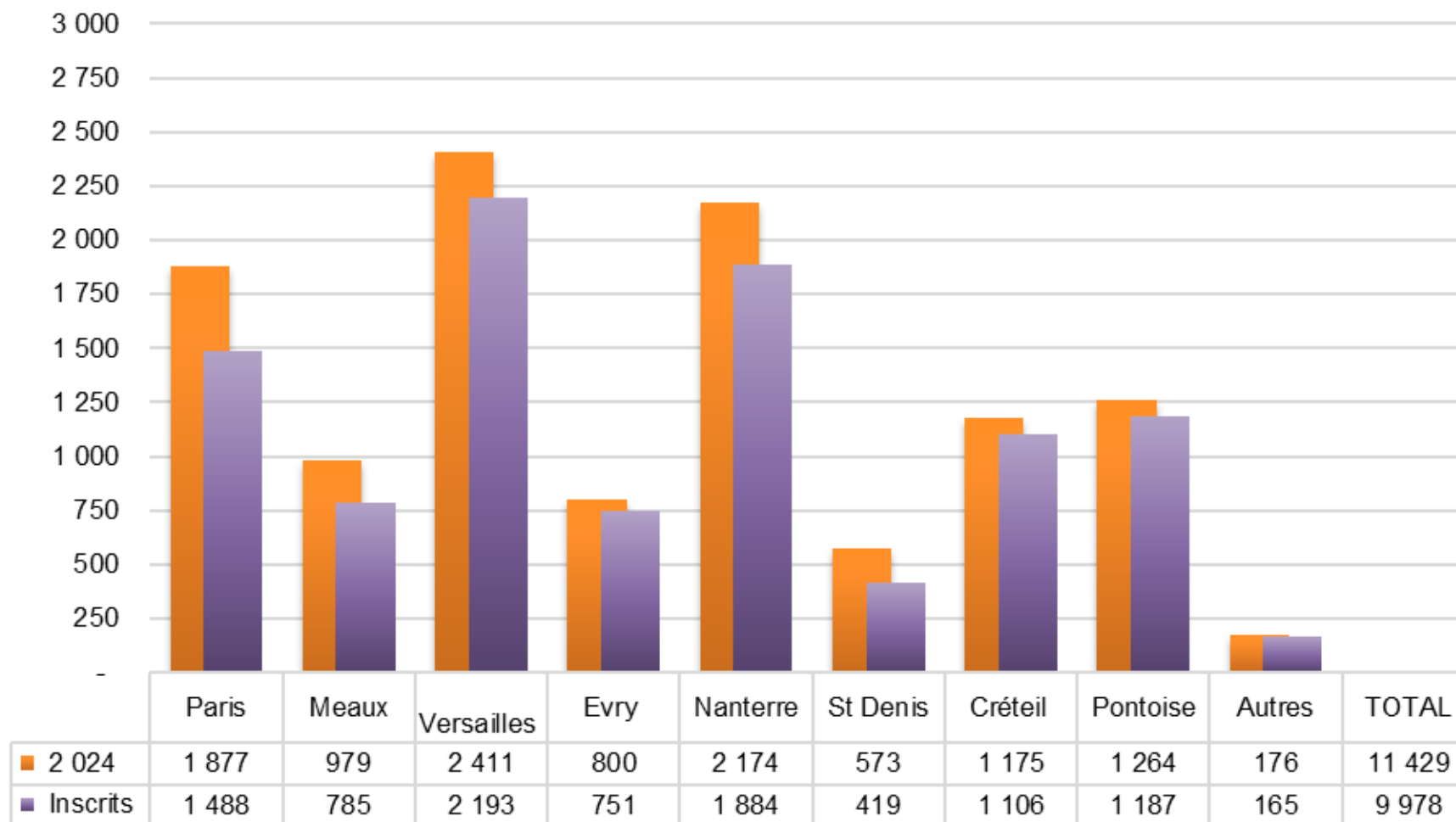


# ***LES FRATEUX 2024 - LES RESERVATIONS***

**11 300**  
Réservations

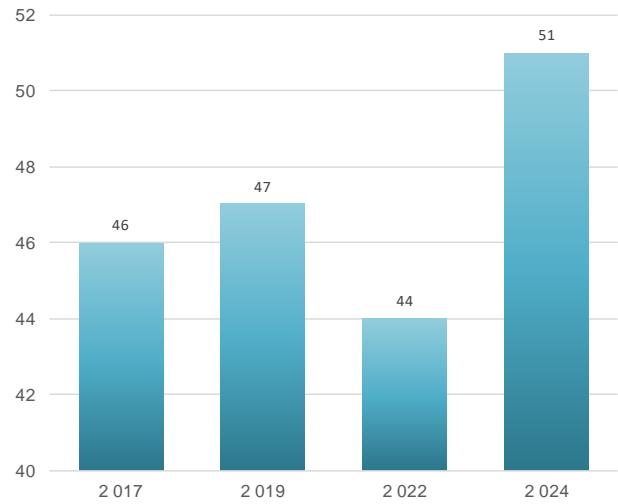
**340**  
Groupes

# LES FRATEUX 2024 - LES RESERVATIONS

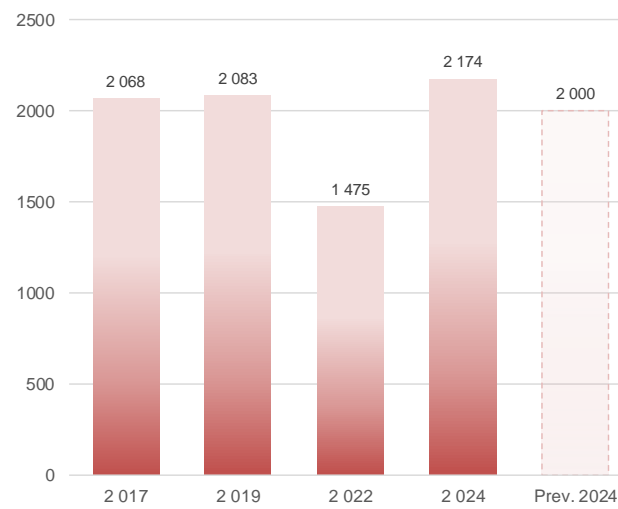




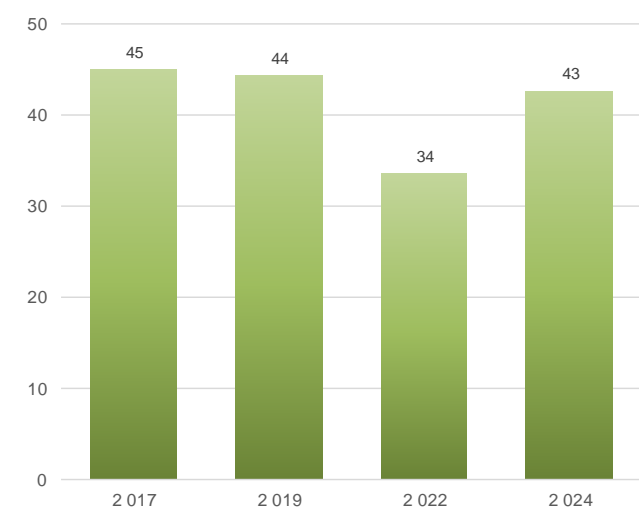
**NOMBRE DE GROUPES PAR ANNEE**



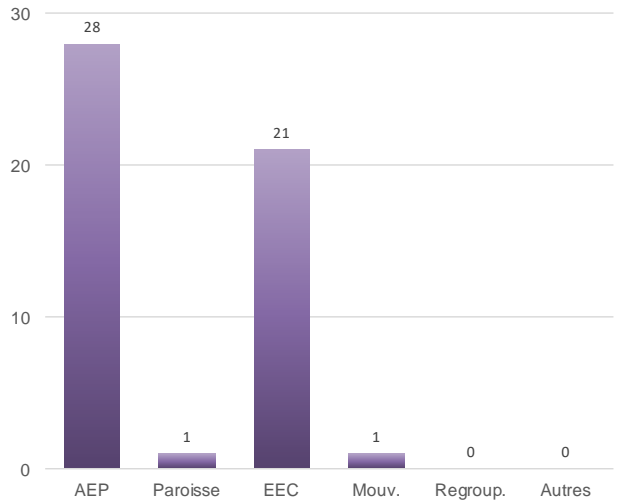
**NOMBRE DE RESERVATIONS PAR ANNEE**



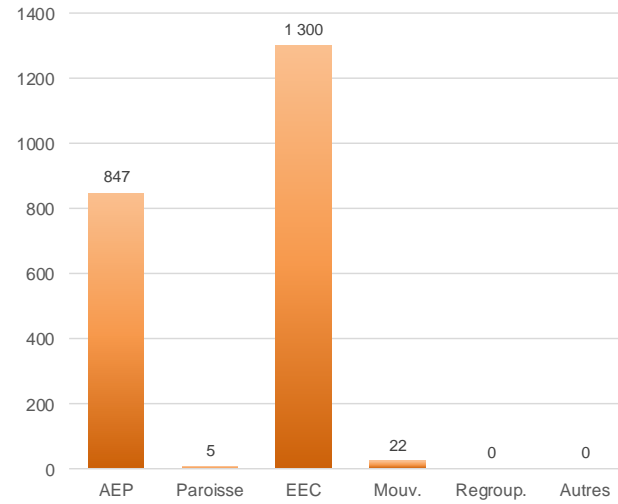
**RATIO RESERVATIONS / GROUPE PAR ANNEE**



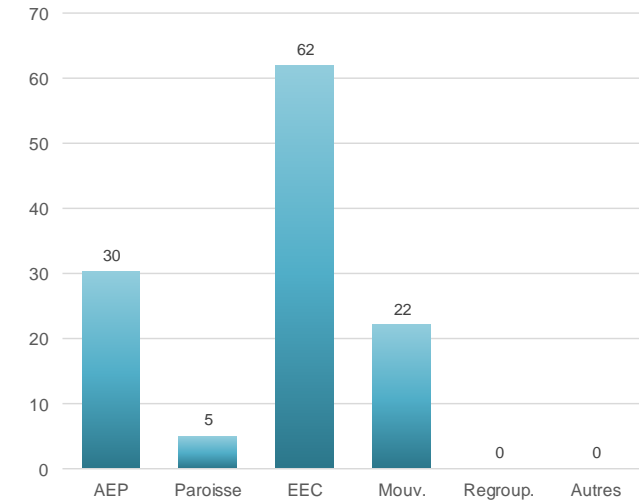
**NOMBRE DE GROUPES PAR TYPOLOGIE**



**NOMBRE DE RESERVATIONS PAR TYPOLOGIE**



**MOYENNE RESERVATIONS / GROUPE PAR TYPOLOGIE**





# ***PREPARATION & INSCRIPTIONS***

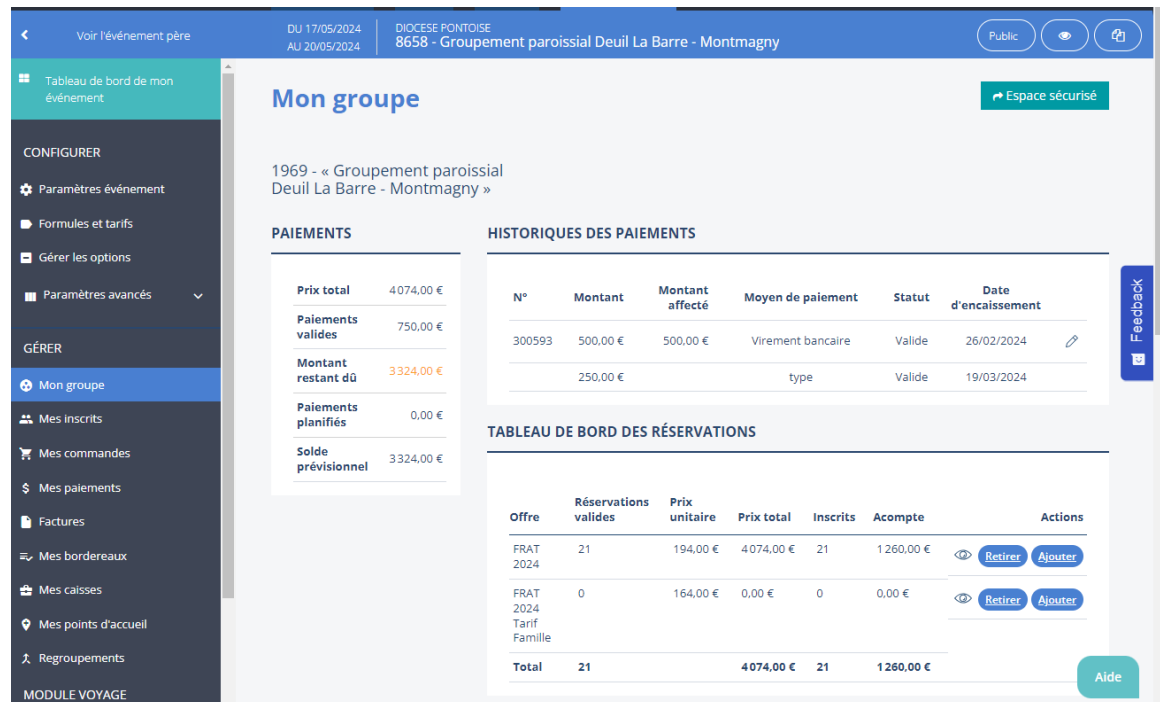


**FRAT**  
PENTECÔTE 2024  
JAMVILLE



# ADMINISTRATION DU GROUPE

- **PAIEMENT DU GROUPE**
  - Montant total et définitif basé sur les réservations,
  - Déduction des montants des dons,
  - Modes de paiement
    - Par virement,
    - Par chèque,
    - Indiquer les références de votre groupe



Voir l'événement père DU 17/05/2024 AU 20/05/2024 DIOCESE PONTOISE 8658 - Groupement paroissial Deuil La Barre - Montmagny

Public

## Mon groupe

Espace sécurisé

1969 - « Groupement paroissial Deuil La Barre - Montmagny »

### PAIEMENTS

Prix total	4074,00 €
Paiements valides	750,00 €
Montant restant dû	3324,00 €
Paiements planifiés	0,00 €
Solde prévisionnel	3324,00 €

### HISTORIQUES DES PAIEMENTS

N°	Montant	Montant affecté	Moyen de paiement	Statut	Date d'encaissement	
300593	500,00 €	500,00 €	Virement bancaire	Valide	26/02/2024	
	250,00 €		type	Valide	19/03/2024	

### TABLEAU DE BORD DES RÉSERVATIONS

Offre	Réservations valides	Prix unitaire	Prix total	Inscrits	Acompte	Actions
FRAT 2024	21	194,00 €	4074,00 €	21	1260,00 €	Retirer Ajouter
FRAT 2024 Tarif Famille	0	164,00 €	0,00 €	0	0,00 €	Retirer Ajouter
<b>Total</b>	<b>21</b>		<b>4074,00 €</b>	<b>21</b>	<b>1260,00 €</b>	

Aide

# ADMINISTRATION DU GROUPE

- **LETTRE DE MISSION**

- Obligatoire.
- Modèle sur [frat.org](http://frat.org)
- A transmettre à votre équipe diocésaine

- **ASSOCIATION DE 2 GROUPES**

- Possibilité d'associer 2 groupes d'un même diocèse pour vivre ensemble le FRAT,
- Vie en hameau, temps de témoignage, transports etc.
- Récupération des repas par groupes.

- **FUSION DE 2 GROUPES**

- Cas exceptionnel / Alerter DD !
- Mettre les réservations d'un des groupes à zéro.

Si des inscriptions sont déjà réalisées sur le groupe annulé :

- Annuler les participants,
- Les réinscrire sur le groupe restant (prévenir les familles),
- Paiements affectés au groupe restant

# ***INSCRIPTIONS INDIVIDUELLES***

- **1 PARTICIPANT = 1 INSCRIPTION :**
  - les jeunes,
  - les animateurs,
  - Les aumôniers,
  - Le responsable de groupe,
- **POUR LES JEUNES :**
  - Inscription sur VENIO,
  - + Paiement à votre groupe
  - + Fiche sanitaire de liaison,
  - + Autorisation parentale,
  - + Contact HIF (si nécessaire),
- **POUR LES ADULTES**
  - Inscription sur VENIO
  - + Paiement à votre groupe
  - + Fiche sanitaire de liaison (conseillée)
  - + **e-formation validée**
  - + contact HIF (si nécessaire)
- **TARIF FAMILLE**

***6 AVRIL 2024***

**Fin inscriptions  
individuelles**

# ***INSCRIPTIONS INDIVIDUELLES***

- **ANNULATION / ABSENCE**
  - **Annulation et modification** possibles jusqu'au 6 avril 2024
  - **Absence pour raison médicale**
    - Demande de remboursement à transmettre au secrétariat général du FRAT avant le 14 juin 2024.
- **ARRIVEES TARDIVES / DEPARTS ANTICIPES**
  - Exceptionnelles et motivées,
  - Demandes à transmettre à votre équipe diocésaine,



# ***PREPARER SON FRAT***

- **CARREFOUR 0**
  - Disponible sur [frat.org](http://frat.org)
- **HYMNE**
  - Disponible sur [frat.org](http://frat.org)
  - Paroles et accords
- **LES RESEAUX SOCIAUX**
- **FRAT.ORG -> Organisation -> espace responsable de groupe**



# ***HANDINFRAT***

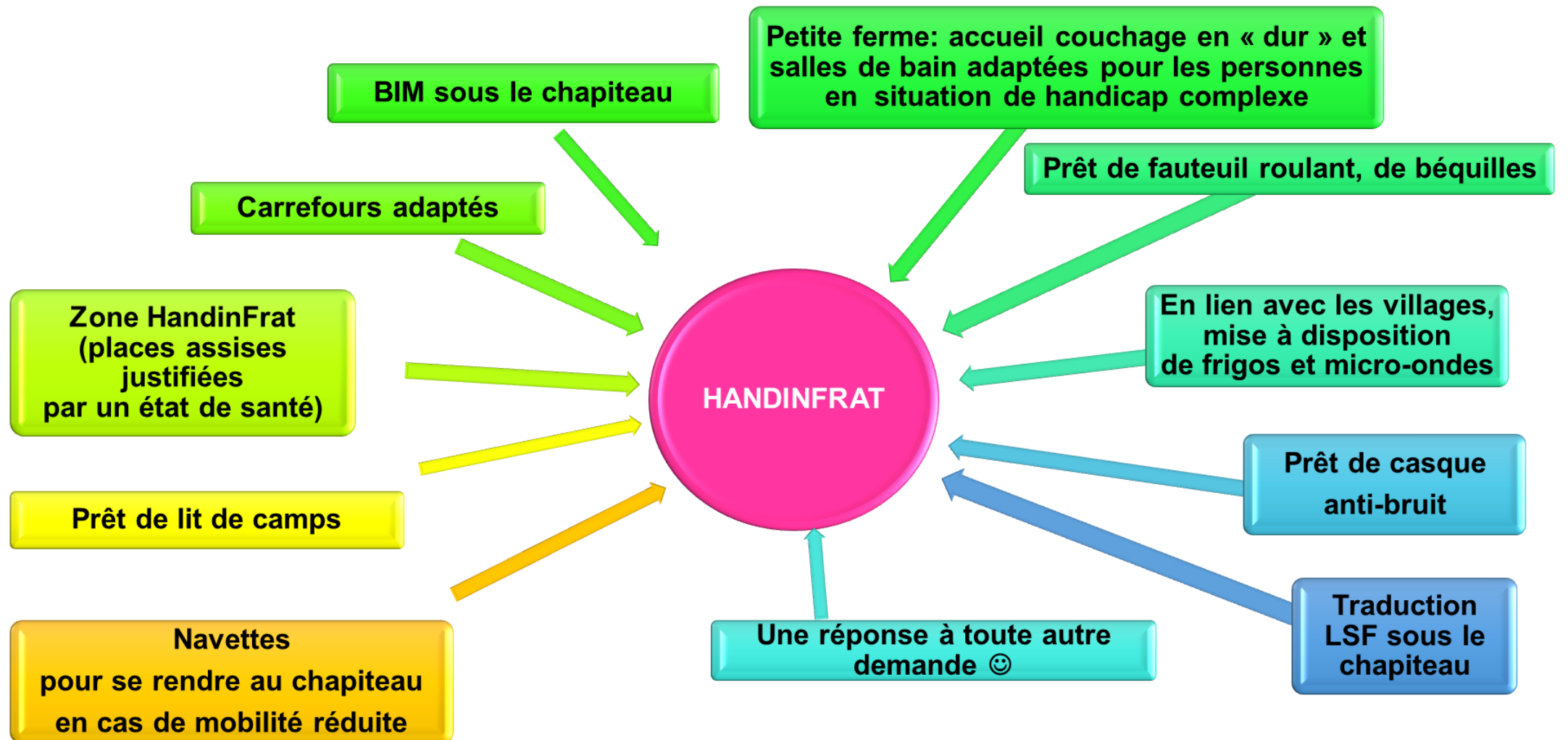
## **Qu'est-ce que HandInFrat ?**

- L'équipe HandInFrat a pour mission de :
  - favoriser la participation en proposant une logistique personnalisée et adaptée,
  - pour les frateux, en priorité les jeunes,
  - ayant une contrainte de santé, ou présentant une situation de handicap ET nécessitant une attention particulière,
  - pour venir et vivre pleinement le FRAT.





# LES PROPOSITIONS HANDINFRAT





# ***HANDINFRAT***

## **Ce que ne fait pas HandInFrat :**

- **La gestion des allergies alimentaires :**
  - Les menus et compositions des plats sont publiés sur le site [frat.org](http://frat.org) avant le FRAT;
  - en cas d'allergie alimentaire, il convient aux parents d'informer le responsable de groupe et de proposer des repas de substitution (en privilégiant les repas ne nécessitant pas de conditions particulières de conservation) ; le cas échéant les équipes mairies vous accompagnent pour la mise à disposition des frigos.
- **les prises médicamenteuses orales ou injectables, le besoin de soins infirmiers :**
  - Il convient au responsable de groupe en lien avec les parents et l'équipe santé d'assurer la prise de traitement durant le FRAT.
- **De l'accompagnement individuel :**
  - HandInFrat n'est pas un groupe « à part » mais une équipe chargée de la logistique. Les personnes concernées vivent le FRAT avec leur groupe et leurs accompagnants.



# **HANDINFRAT**

## **Comment savoir si je dois faire appel à HandInFrat ?**

- **Demandez, obtenez et LISEZ les fiches sanitaires** de vos jeunes et animateurs dès que possible, cela vous évitera de mauvaises surprises !

En tant que responsable de groupe, vous devez connaître les problématiques de santé de vos jeunes et animateurs pour connaître les protocoles d'intervention en cas d'urgence, les PAI (Si un de jeune bénéficie d'un PAI au collège ou au lycée, la famille doit pouvoir vous le diffuser afin de faciliter votre rôle durant le FRAT)

- **Identifier les besoins avant le FRAT** pour pouvoir gérer au mieux, et être à l'écoute des besoins du plus grand nombre. Plus les besoins seront anticipés, plus nous (vous responsables de groupe, et nous équipe HandInFrat) pourrons être réactifs pour répondre à vos demandes. (Et plus nous pourrons vous soutenir sur place pour la gestion des imprévus 😊 )
- **Si vous avez un doute** à la lecture d'une fiche sanitaire, si vous vous demandez comment faire :
  - Demandez au jeune ou à la famille **comment il fait habituellement ?** (dans son établissement, pendant les voyages scolaires, les vacances en famille...)
  - N'hésitez pas à nous contacter



# ***HANDINFRAT@FRAT.ORG***

- **Comment faire une demande ?**
  - Contacter l'équipe HandInFrat par mail: [handinfrat@frat.org](mailto:handinfrat@frat.org)
  - Compléter le questionnaire Google Form dont le lien vous sera adressé dans la réponse à votre mail



# ***BRADERIE : 12 MAI 2024***

- **HORAIRES :**
  - Accès au parc de 09h30 à 14h30,
  - 11h30 Messe,
- **DEJEUNER :**
  - Possibilité de profiter du parc et de ramener votre déjeuner pour manger sur place.
- **3 MISSIONS**
  - **Dans votre village,**
    - Installer les tentes à l'emplacement indiqué par votre mairie,
  - **Passage à la grande tente, pour récupérer :**
    - Bracelets jeunes et animateurs,
    - Gilets RG et animateurs,
    - Livrets tous participants + suppléments animateurs,
    - Informations transport + informations activités,
  - **Passage à la grande tente, pour un point administratif**
    - e-formation
    - Vérification lettre de Mission
    - Vérification des paiements

# BRADERIE : ACCES AU VILLAGE

- **HORAIRES :**
  - Accès au parc de 09h30 à 14h30,
- **2 BOUCLES DE CIRCULATION DANS LE PARC**
  - 1 Rouge + 1 Bleue
  - Respecter votre boucle,
  - Définie en fonction de votre village,
- **AFFICHETTE**
  - À imprimer
  - À mettre sur votre pare-brise

## BOUCLE ROUGE

- Meauxville (77)
- Sourceville (92)
- Espritville (92)
- Créteilville (94)
- Pontoiseville (95)

## BOUCLE BLEUE

- Essonienville (91)
- Saint Louisville (75)
- Sainte Genevièveville (75)
- Quentinville (78)
- Germainville (78)
- Denisville (93)

## BOUCLE ROUGE

- Meauxville (77)
- Sourceville (92)
- Espritville (92)
- Créteilville (94)
- Pontoiseville (95)



## BOUCLE BLEUE

- Essonnienville (91)
- Saint Louisville (75)
- Sainte Genevièveville (75)
- Quentinville (78)
- Germainville (78)
- Denisville (93)

*A poser impérativement sur votre pare-brise*

Parcours : **ROUGE**

Diocèse : **NANTERRE**

Département : **92**

Nom du Village : **SOURCEVILLE**



# REPRISE DES TENTES : LUNDI 20 MAI 2024

- **2 HORAIRES :**

- En fonction des villages,

- **10h30 – 11h15**

## **BOUCLE ROUGE**

- Sourceville (92)
- Espritville (92)
- Créteilville (94)

## **BOUCLE BLEUE**

- Essonienville (91)
- Saint Louisville (75)
- Sainte Genevièveville (75)

- **13h45 -14h30**

## **BOUCLE ROUGE**

- Meauxville (77)
- Pontoiseville (95)

## **BOUCLE BLEUE**

- Quentinville (78)
- Germainville (78)
- Denisville (93)

Lundi 20 mai 2024  
de 10h30 à 11h15



### BOUCLE ROUGE

- Sourceville (92)
- Espritville (92)
- Créteilville (94)

### BOUCLE BLEUE

- Essonnienville (91)
- Saint Louisville (75)
- Sainte Genevièveville (75)



# ***LA VIE AU FRAT***



**FRAT**  
PENTECÔTE 2024  
JAMVILLE



# RG & ANIMATEURS

- **MISSIONS DU RESPONSABLE DE GROUPE :**
  - Responsable des jeunes,
  - Responsable des animateurs,
    - Recrutement en conformité avec les règles diocésaines,
    - Vérification de la formation,
  - S'assurer du bon fonctionnement du groupe
  - Être en possession des documents (FSL et Autorisation parentale)
  - En lien avec votre équipe diocésaine,
  - Présent aux réunions de RG,
- **MISSIONS DE L'ANIMATEUR**
  - Responsable des jeunes pendant les temps qui leur sont confiés,
  - Animer le groupe en étant présent avec les jeunes (sous chapiteau, en village, ....)
  - Faire respecter les consignes,
  - En cas de problème, ne jamais rester seul.



# BIENTRAITANCE / REGLES DE VIE

 <b>ACCÈS AU PARC</b> Autorisé pour les personnes inscrites au préalable.	 <b>ALCOOL</b> Uniquement autorisé en vue de la consécration eucharistique !
 <b>IDENTIFICATION</b> Chaque membre du groupe identifiable par un tiers.	 <b>CHACUN DANS SA TENTE</b> Des tentes pour les filles et des tentes pour les garçons.
 <b>IDENTIFICATION</b> Port du gilet par chacun des animateurs.	 <b>CHACUN DANS SA TENTE</b> Des tentes pour les jeunes et des tentes pour les adultes.
 <b>NON FUMEUR</b> Mineurs à proximité...	 <b>RESTEZ À VUE !</b> Jamais un adulte seul avec un jeune hors de vue de tiers.
 <b>EXEMPLAIRE</b> Respectez les consignes de l'organisation.	
 <b>HYGIÈNE</b> Un saint dans un corps sain...	

- **OBJECTIFS :**
  - Faire vivre un moment unique aux 9 000 jeunes !
  - Désir et devoir de leur offrir le meilleur pendant ces 3 jours.
- **DES BENEVOLES A VOTRE SERVICE :**
  - Equipe d'organisation est à votre disposition pour gérer avec vous les problèmes.
  - Ne restez pas seuls avec les soucis que vous pourrez rencontrer : nous sommes à votre service !
- **DES REGLES COMMUNES :**
  - Reprises dans le livret,
  - Accès au parc uniquement sur inscription préalable,

# IDENTIFICATION PENDANT LE FRAT

- **SIGNE IDENTIFICATION A PORTER :**
  - Dans les transports,
  - Dans le parc,
- **LES BRACELETS**
  - Bracelet « jeune »,
  - Bracelet « adulte encadrant»,
- **LES CHASUBLES**
  - Chasuble Responsable de groupe,
  - Chasuble animateur
- **LES SWEATS et T-SHIRTS**
  - Les SWEATS de couleur
    - Verts : équipes diocésaines,
    - Bleus : équipes d'animation (organisation),
    - Autres couleurs : équipes d'animation avec mission spécifique



# ÉCOUTE

- **UNE ÉQUIPE À DISPOSITION EN PRIORITÉ DES JEUNES :**
  - Sweats turquoise,
  - Bénévoles formés pour accueillir différents types d'écoutes,
  - Procédures définies pour gérer une confiance préoccupante,
  - Équipe encadrée par des professionnels.
- **UNE ÉQUIPE AU SERVICE DES ANIMATEURS ET DES RESPONSABLES DE GROUPE**
  - Disponible pour tout conseil notamment sur des confidences ou situations préoccupantes,



## TURQUOISE : ÉQUIPE ÉCOUTE

Elle te propose une écoute bienveillante, compréhensive, sans jugement, quelque soit le sujet. Cette écoute est destinée à apaiser les tensions, prendre du recul, aider chacun à bien vivre ce FRAT. Les écoutants sont disponibles sur l'espace écoute ou sur les lieux importants du FRAT, du lever au coucher des jeunes.

# SANTE

- **DEUX DISPOSITIFS COMPLEMENTAIRES :**
  - Dispositif Croix-Rouge,
  - Une antenne médicale composée de :
    - Dizaines de médecins,
    - 4 infirmières,
    - Présence H24
- **POUR JOINDRE LE DISPOSITIF SANTE**
  - En se rendant directement à l'infirmierie,
  - En téléphonant à l'infirmierie via la mairie,
  - Par talkie—walkie via un bénévole de l'équipe d'organisation,





# SÉCURITÉ

- **JAMBVILLE, CENTRE D'ACTIVITES DES SGDF**
  - Accueil de groupes de jeunes toute l'année,
  - Site avec infrastructures ERP,
  - Site fermé et clôturé + accès au site réglementé,
- **FRAT : GRAND RASSEMBLEMENT**
  - En préfecture : dossier organisation + dossier de sécurité pour le chapiteau,
  - Dispositif de gendarmerie autour du site,
    - Arrivées et départs,
    - Durant les 3 jours et nuits.
- **ELEMENTS D'ORGANISATION / PROTOCOLES**
  - Règles de vie / consignes présentées précédemment,
  - Dans le parc et en village : dispositifs de ronde et surveillance
  - Sous chapiteau : équipe sweats blancs + équipe SIAAP
  - Protocoles / fiches réflexes pour gérer différents types évènements.



# LA VIE AU FRAT

- 8 DIOCESES REPARTIS EN 11 VILLAGES.
- CHAPITEAU « EGLISE »
- Espace HOREB
- Espace FRAT AVENUE
- BOUTIQUE
- POINT ECOUTE



# REPAS / APPLI ANTI-GASPI

- **OBJECTIF : LIMITER LE GASPILLAGE ALIMENTAIRE**
- **APPLI MISE EN ŒUVRE PAR LES SGDF :**
  - Accessible via un QR code / groupe,
  - Pour tous les repas du FRAT (petit-déjeuner, déjeuner et dîner)
  - Disponible dès le vendredi soir,
  - Disponible jusqu'à 12h00 avant le repas considéré,
- **UTILISATION FACULTATIVE**
  - Fourniture par défaut du nombre de personnes du groupe
- **MENUS ET ALLERGENES**
  - Disponible sur frat.org
  - 1 mois avant le FRAT.

Anticiper Distribution

Frat 2024  
Distribution Petit Déjeuner Dimanche  
du Di 19 Mai 2024

572 Achères  
Vous êtes 14 jeunes et 0 adultes soit 14 personnes  
Ne prenez que ce que vous mangerez.

Produit	Nb Personne Souhaitée
Pain	- 14 +
Confiture Abricot	- 14 +
Jus d Orange	- 14 +
Sucre (demie boîte)	- 14 +
Bol	- 14 +
Gobelet	- 14 +
Kit Couvert	- 14 +
Thermos Eau	- 14 +
Thermos Lait	- 14 +
Sac Poubelle 100 l	- 14 +

Variante Beurre

# ***LA BOUTIQUE***

- La boutique du FRAT est ouverte en ligne.
- Commandez dès maintenant et retirez votre commande gratuitement à la Braderie ou au FRAT.
- Aussi, de nouveaux produits seront mis en vente au FRAT !!! Venez les découvrir...
- La Boutique t'accueille :
  - Le samedi et le dimanche de 12h00 à 19h45
  - le lundi de 8h45 à 12h45 et de 14h45 à 16h15

# L'HOREB



## L'Horeb du haut, près du chapiteau, ouverte H24

- Pour **adorer** le Seigneur et **prier** la liturgie des heures
- Pour découvrir l'Espace **vocation**
- Tente ouverte 24h/24 (mais pas la nuit pour les jeunes !)



## L'Horeb du bas, au milieu de la grande prairie

- Pour **rencontrer** des témoins ayant répondu à l'appel de Dieu, témoignage de leur « **OUI** » au Christ !
- Pour prier et **apprendre à prier**, déposer des intentions de prières, jouer de la musique



## L'Horeb volante, elle vient à vous

- Pour qu'un témoin vienne partager votre repas ou un temps en équipe
- Contacter Emmanuelle Vannier par mail avant le FRAT : [horeb@frat.org](mailto:horeb@frat.org) ou venez demander à l'Horeb



- L'Horeb est là pour les Frateux et tous les accompagnateurs et bénévoles : venez y faire une pause et laissez-vous guider !
- Pour vous accueillir : des célibataires et couples engagés, des volontaires en mission, des religieux et des religieuses, de la joie !



# FRAT AVENUE

- **LES PROPOSITIONS**

- L'espace rencontre et sa guinguette "L'AVENUE" : Tu peux venir chiller au bar à Mocktails entre amis, mais aussi en profiter pour rencontrer des acteurs d'associations engagés sur des sujets actuels qui sauront t'inspirer pour trouver comment agir et t'engager au quotidien.

- **Des espaces** créatifs pour exprimer tes talents : photobooth, œuvre collaborative, ...

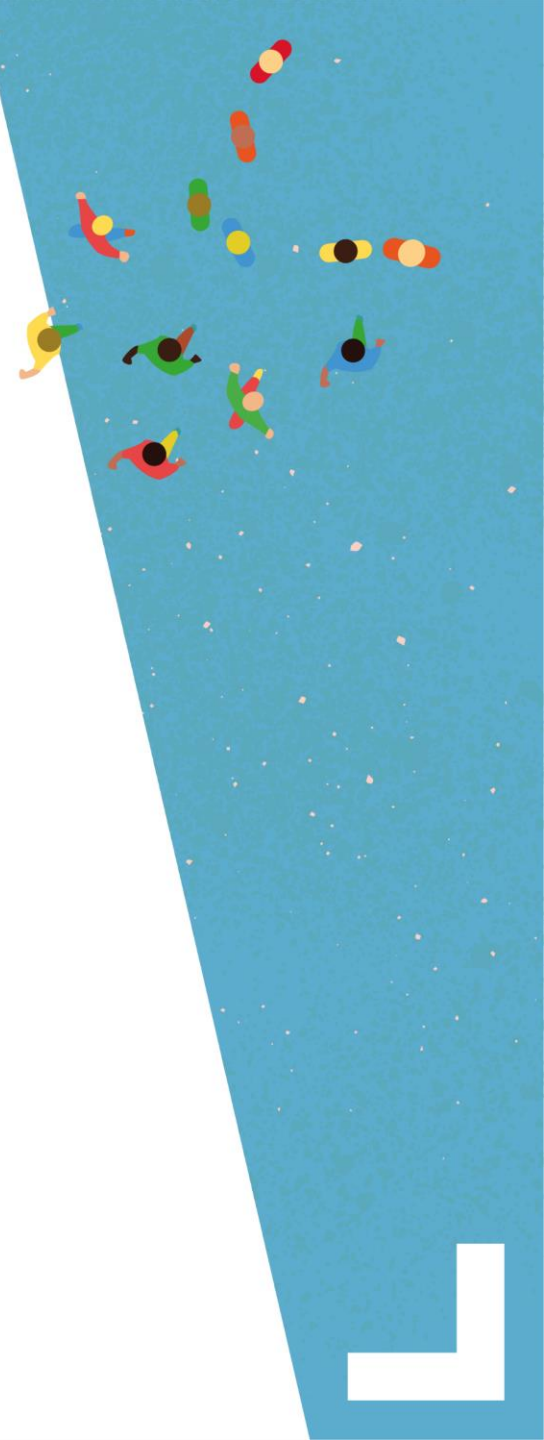
- **Un escape Game**

- **Des jeux** et même une scène ouverte

- Un espace dédié aux **animatrices et animateurs**

- **HORAIRES :**

- Samedi de 12h à 19h
- Dimanche de 12h à 17h30
- Lundi de 9h à 12h puis de 15h à 18h





# *LE PROGRAMME*



FRAT  
PENTECÔTE 2024  
JAMBVILLE



# « NE RALENTISSEZ PAS VOTRE ÉLAN ! »

## NE RALENTISSEZ PAS VOTRE ÉLAN !

La vie chrétienne est souvent comparée à une course. Nous sommes lancés vers notre but, celui que Dieu veut donner à tout homme : la joie de l'Éternité !

*Mais comment garder l'élan dans notre vie avec Dieu ?*

Comme pour un sport d'équipe, il nous faut avancer dans l'unité les uns avec les autres, avoir des ressources pour reprendre des forces, savoir persévérer dans l'effort et célébrer la victoire, vouloir transmettre notre passion !

La vie en Eglise, la puissance des sacrements, le souffle de l'Esprit Saint, la joie de la louange et l'appel au témoignage sont autant de moyens qui nous sont donnés pour ne pas ralentir notre élan vers la joie parfaite!



# LE PROGRAMME

samedi 18/5/2024	dimanche 19/5/2024	lundi 20/5/2024
Vie en village 07h00 : Réveil et PDJ Messe en village Temps Mairie	Vie en village 07h00 : Réveil et PDJ Temps Mairie	Vie en village 07h00 : Réveil et PDJ / Messe (Grande Tente) / Rangement / Temps Mairie
Montée Chapiteau	Montée Chapiteau	Carrefour 3 09h15
Célébration d'Accueil 10h30 : Entrée / Célébration / Sortie	Messe 09h30 Entrée / Célébration / Sortie	Temps diocésain 10h30
	Trajet vers les villages	Déjeuner 11h45 - 12h45 12h45 : Rassemblement puis montée au chapiteau
Déjeuner 13h00 - 14h00	Déjeuner 13h00 - 14h00	Célébration d'Envoi 13h15 : Entrée / Célébration / Sortie
Rassemblement puis mise en carrefour	Rassemblement puis activités	
Carrefour 1 14h30 - 15h30	Carrefour 2 / Vie de Groupe / Témoins 14h30 - 15h30	Trajet vers les villages
Grand-Jeu 16h00 - 17h00	Carrefour 2 / Vie de Groupe / Témoins 16h00 - 17h00	Envoi en village / Passage sous Chapiteau
Témoins / Vie de Groupe 17h30 - 18h30	Temps en village 17h30 - 18h45	
Temps libre		
Dîner 18h45 - 19h45	Dîner 18h45 - 19h45	
Montée Chapiteau	Montée Chapiteau	
Veillée 20h30 Entrée / Célébration / Sortie	Veillée 20h30 Entrée / Célébration	Retour en diocèse en Cars ou Trains
	Processions jusqu'en village 22h00 Procession / Adoration en mairie	
23h00 - Coucher / Extinction des feux	23h00 - Coucher / Extinction des feux	

# NOUVEAUTES 2024

- **TEMPS DE VIE DE GROUPE**
  - Samedi après-midi ou Dimanche après-midi,
  - En rotation avec Témoin et Carrefour 2,
  - FRAT Avenue / Horeb / boutique
- **TEMPS “FESTIF” EN VILLAGE**
  - Dimanche en fin d’après-midi,
- **VEILLEE LOUANGE & ADORATION**
  - Veillée du Dimanche soir,
  - 1ere partie : Louange sous chapiteau,
  - 2ème partie : procession vers les villages
  - 3ème partie : adoration en village
- **MESSE DE PENTECOTE**
  - Messe diffuse dans le cadre du Jour du Seigneur sur FRANCE2.

## ESPRITVILLE:

- **SAMEDI**
  - Carrefour 1
  - Grand Jeu
  - Témoin
- **DIMANCHE**
  - Carrefour 2
  - Vie de Groupe
  - Fête en village

## SOURCEVILLE:

- **SAMEDI**
  - Carrefour 1
  - Grand Jeu
  - Témoin
- **DIMANCHE**
  - Vie de Groupe
  - Carrefour 2
  - Fête en village

# LE SACREMENT DE RECONCILIATION

- PAS DE CELEBRATION OU DE TEMPS SPECIFIQUE.
- PAS D'HORAIRE, PROPOSITION CONTINUE
- RECHERCHE CONFESSEURS !
  - Pour le samedi 17h00 – 18h30,
  - Pour le dimanche 14h30 – 17h30
  - Inscription « simplifiée » sur VENIO obligatoire,
  - e-formation demandée,





# ***LE CALENDRIER***

- **6 AVRIL 2024**
  - Clôture des inscriptions individuelles,
  - Paiement du solde du groupe.
- **17 AVRIL 2024**
  - Mise à disposition des allergènes
- **12 MAI 2024**
  - Braderie
- **17-20 MAI 2024**
  - FRAT
  - « Ne ralentissez pas votre élan »
- **14 JUIN 2024**
  - Date limite demande de remboursement



**FRAT**  
*PENTECÔTE* 2024  
**JAMBVILLE**

***MERCI POUR  
VOTRE ELAN !*** 🦌

